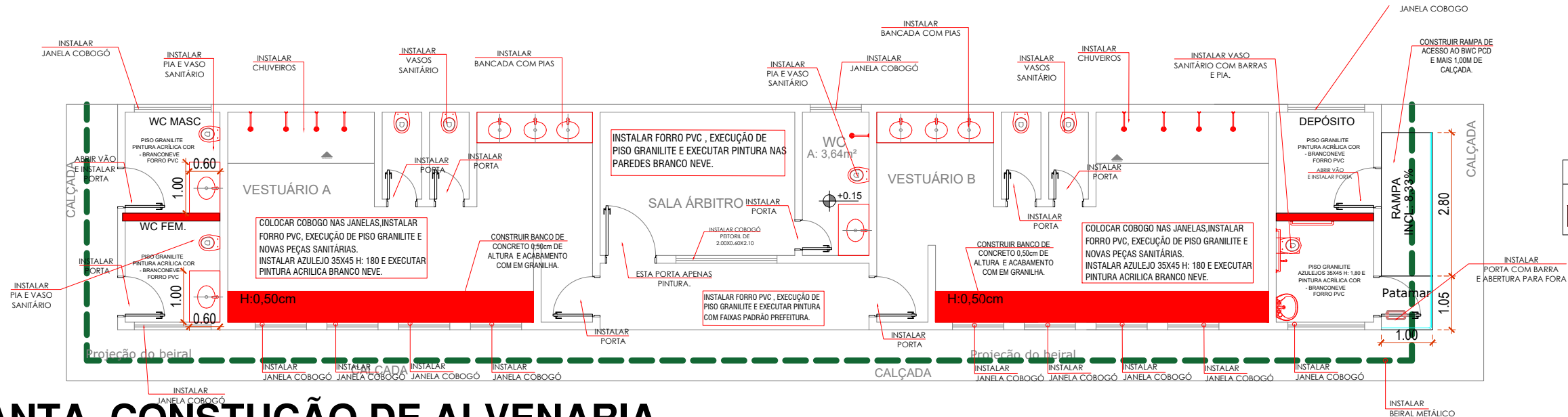
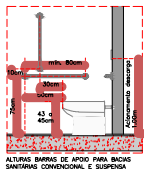


LEGENDA:
<div></div> DEMOLIÇÃO DE ALVENARIA E REMOÇÕES

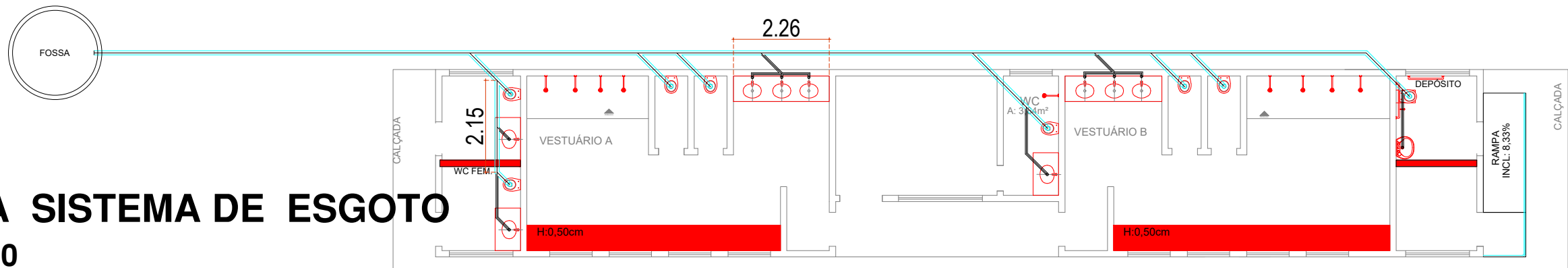
PLANTA DE DEMOLIÇÃO/ REMOÇÃO
ESC: 1/100



LEGENDA:
<div></div> CONSTRUÇÃO DE ALVENARIA



PLANTA CONSTRUÇÃO DE ALVENARIA
ESC: 1/100



PLANTA SISTEMA DE ESGOTO
ESC: 1/120



PREFEITURA MUNICIPAL DE VÁRZEA GRANDE
Av. Castelo Branco, Espaço Municipal, 2500 - Centro Sul, Várzea Grande/MT
CEP 78125-700 - Fone/Fax: 65 3688 8000

LOCALIZAÇÃO: RUA LUIZINHO DE LIMA S/N BAIRRO CAPÃO GRANDE
VÁRZEA GRANDE - MT

PROJETO: PROJETO DE ARQUITETURA
OBRA: REFORMA E REVITALIZAÇÃO DO ESTÁDIO JOEL RAMOS "PITOTE"

DATA: JULHO/2023
UNIDADE: METRO

AUTOR DO PROJETO: THAIS CORREA DOS SANTOS
ARQUITETA E URBANISTA CAU-MT A-163256-6

ÁREAS:
-ÁREA DO TERRENO: 8.695,00 m²
- ÁREA DO CAMPO: 5.890,82 m²
-ÁREA DO VESTIÁRIO:129,35 m²
-ÁREA CONCRETADA: 1.827,00 m²
-ÁREA DE BRITA: 667,00 m²

FOLHA Nº: 05/12